

Portafolio de productos & servicios

Fibra óptica

- Cables
- Cajas de empalmes
- Cajas de terminación óptica
- Herrajes
- Conectores y accesorios
- Soluciones preconectorizadas

Equipos activos

- Redes IP
- Redes fijas
- Redes ópticas
- Redes móviles
- Equipos terminales de clientes

Datacenters

- Conectividad óptica
- Conectividad cobre
- Infraestructura
- Facilidades:
 - Control de ambiente
 - Seguridad
 - Energía

Planta externa canalizada

- Cámaras o registros prefabricados
- Pedestales
- Ductos - microductos y accesorios

Herramienta & equipos

- Herramientas para instalación FTTx
- Equipos para instalación
- Equipos para medición

Servicios

- Ingeniería para despliegues FTTx
- Relevamiento y diseño de redes de fibra óptica
- Diseño y construcción de datacenters
- Certificación de redes de fibra óptica
- Ingeniería para redes móviles 5G
- Pruebas y homologaciones
- Personalización de productos

Principales proveedores

Cables

- LS
- Taihan
- YOFC
- Furukawa
- Prysmian
- HTGD
- ZTT

Activos

- Nokia
- Padtec

Pasivos

- Corning
- ALT
- Panduit
- Rosenberger
- R&M

Herramientas

- JonardTools
- EXFO

Infraestructura canalizada

- Shellbox
- Afripipes
- K-net
- Duraline

Ferretería

- PLP

Cables

Buscamos ayudarle a determinar el tipo de cable que necesita para su situación específica. No hay dos trabajos de cableado iguales y cada uno tiene su propio conjunto desafíos y especificaciones. Los tipos de cable de esta guía básica son sólo algunos de los cientos que podemos proveer y que deberían satisfacer sus necesidades en la gran mayoría de sus proyectos.

ADSS

Chaqueta Doble | Sencilla
96F - 288F

Armado

Microcable ABC
144H

Ribon
Hasta 6912H

Chaqueta Doble | Sencilla
6F - 144F

Drop

OPGW

Aéreo
Autosoportado

Armado

Fig. 8
1 | 2 Hilos

Bordes
Redondeados
Hasta 12F

Interior Baja Fricción
1 | 2 Hilos

Plano invisible
interior | exterior

Redondo Fanout
Hasta 12F

Redondo
Hasta 12F

Redondo PU
Hasta 12F

Riser
4F - 24F

Cajas de empalmes y CTO

FYCO puede proveer una diversidad de modelos para protecciones de empalme donde se destacan los tipo DOMO con sellado mecánico o termo contraíble, los horizontales o lineales y cajas CTO terminales ópticos, con una variedad de alternativas en cuanto a configuración interna/externa.

Vertical

Horizontal

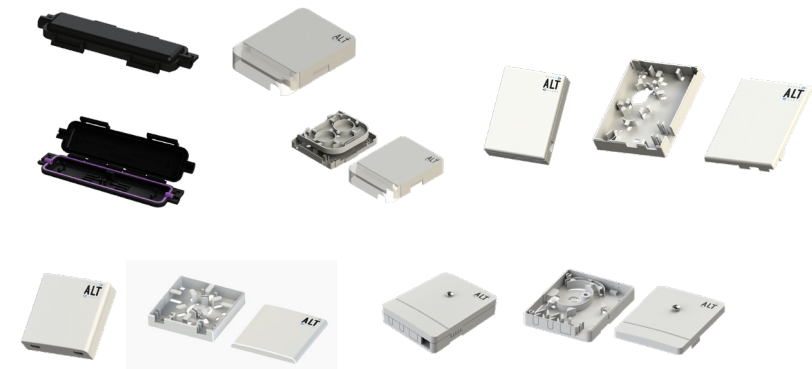
CTO

Interior

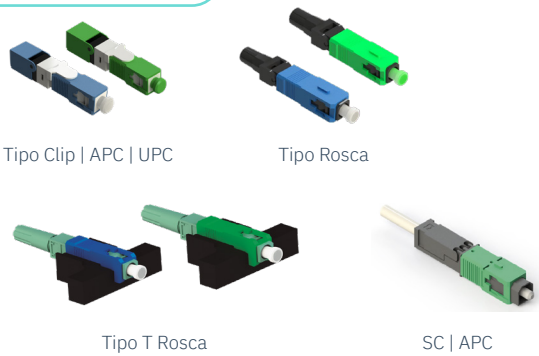
Exterior

Rosetas, accesorios y conectores

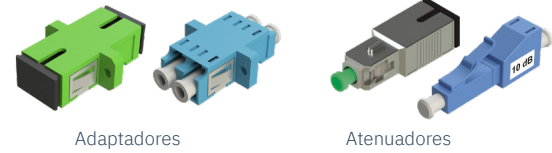
Rosetas



Conectores



Accesorios



Divisores ópticos



Distribuidores ópticos

Pigtail



Pathcord



ODF



Fibra óptica

Herrajes

Fyco puede proveer un amplio espectro de herrajes para cables de fibra óptica desde redes troncales con tendidos en ADSS, figura 8, hasta el cable de servicio final Drop dentro de los predios del cliente, es por ello que traemos soluciones diversas en materiales y especificaciones para cubrir las necesidades de su proyecto.

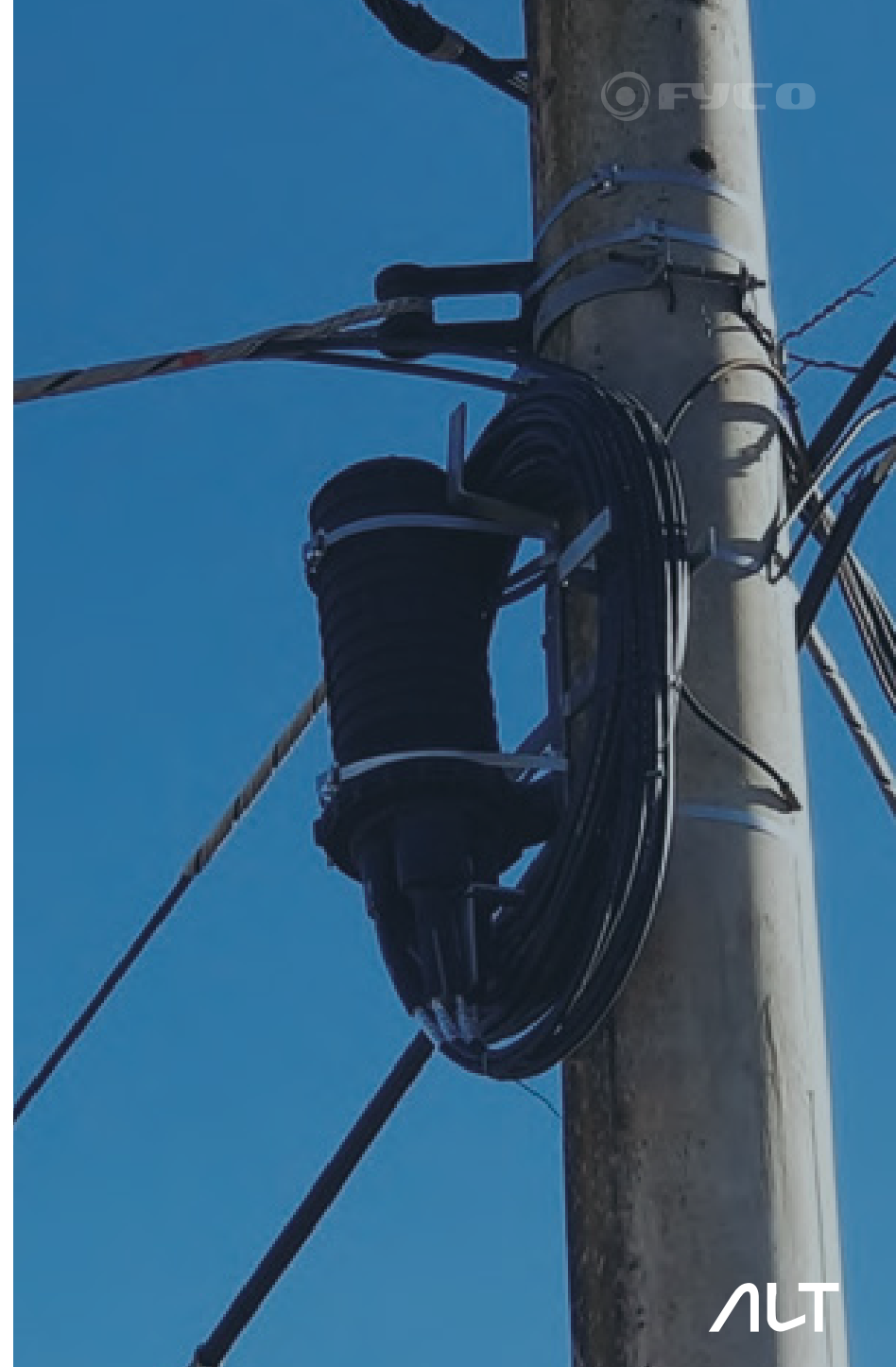
Retención



Suspensión



Tensores



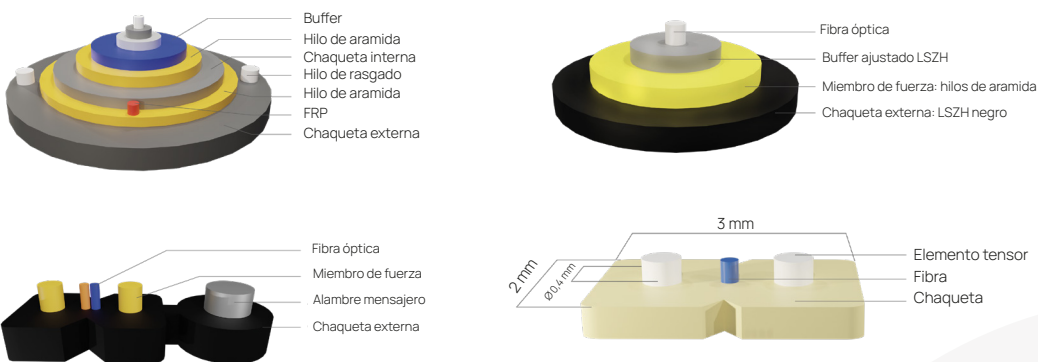
Solución PRECON

FYCO desarrolló una serie de soluciones pre-conectorizadas que incluye cajas, tanto de exterior como interior, y cables ópticos pre-conectorizados, con el objetivo de reemplazar las complicadas operaciones tradicionales de empalme de fibra para hacer que la construcción sea más eficiente y rentable. Las cajas cuentan con adaptadores externos pre-conectorizados con nivel de protección IP68.

Cajas PRECON



Drop PRECON



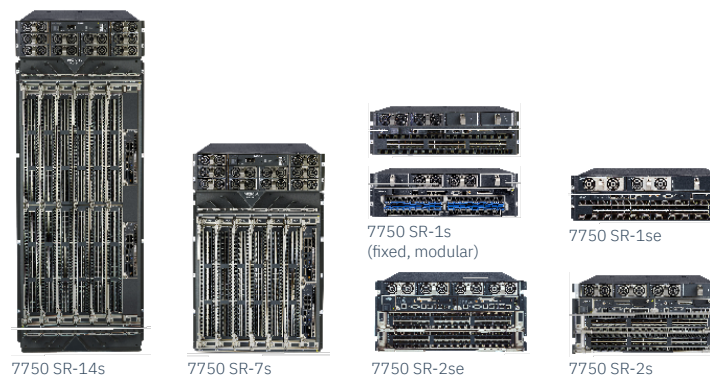
Solución Preconectorizada Compatible



Los conectores pueden venir con una o con ambas puntas preconectorizadas de ensamblado en fábrica IP68 o de ensamblado en campo IP65.

Redes IP

- Infraestructura de enrutamiento necesaria para abordar la era 5G y Cloud.
- Throughput superior a 100 Tb.
- Densidad de puertos de hasta 800 Gb.
- Soportando más de 500 mil clientes.
- Distintos servicios y funcionalidades en un mismo equipo desde BNG, CGNAT pasando por Firewall hasta redes IP/MPLS.
- Sensor de ataque preciso y elemento de mitigación en una solución de protección DDoS basada en red, redes IP más seguras sin impacto en el rendimiento.
- Soluciones para misiones críticas y negocios de ISP, Sector público y empresas privadas.



Virtualized Service Router (VSR)

- Gama completa de aplicaciones de enrutamiento de IP virtualizadas.
- Diseñado para el escalado vertical y horizontal de funciones de red virtualizadas.
- Servicios confiables y resistentes con operaciones unificadas.
- Con throughput hasta 40Gbps de NAT.
- Diversidad de aplicaciones, BNG, CGNAT, Firewall, Gateway de datacenter y muchos otros.

Para datacenter

- Enrutamiento a escala de Terabit para datacenters.
- Densidad de puertos de hasta 800Gb altamente escalables.
- Optimizado para la siguiente generación de transporte móvil (Anyhaul).
- Convergencia de redes móviles de acceso fijo y aplicaciones de misión crítica.



7210 Service Access System (SAS)

- Routers de acceso, demarcación y agregación GE rentables.
- Alta densidad y rendimiento de línea.
- Modos de la serie 7210 SAS-S: extensor de puerto satélite 7x50 y router autónomo.
- 7210 SAS-24: compatible con RoE y TSN.
- El software SR OS probado y altamente resistente ofrece un amplio conjunto de funciones de enrutamiento IP: routers de acceso, demarcación y agregación GE rentables.
- Alta densidad y rendimiento de línea.
- Modos de la serie 7210 SAS-S: extensor de puerto satélite 7x50 y router autónomo.
- 7210 SAS-24: compatible con RoE y TSN.
- Software SR OS probado y altamente resistente que ofrece un amplio conjunto de funciones de enrutamiento IP.



7210 SAS-R12



7210 SAS-R6



7210 SAS-T (ETR option)



7210 SAS-Mxp (ETR option)



7210 SAS-Sx 10/100GE

7705 Service Aggregation Router (SAR)

- Routers de acceso y agregación con soporte de cifrado basado en hardware.
- Interfaces multiservicio que proporcionan Ethernet, TDM, ATM, Frame Relay, HDLC y GPON.
- PoE/PoE+, microondas de paquetes integrados, datos serie, voz y aplicaciones de teleprotección.
- El software SR OS probado y altamente resistente ofrece un amplio conjunto de funciones de enrutamiento IP.



7705 SAR-18



7705 SAR-8



7705 SAR-M (2 variants)



7705 SAR-X

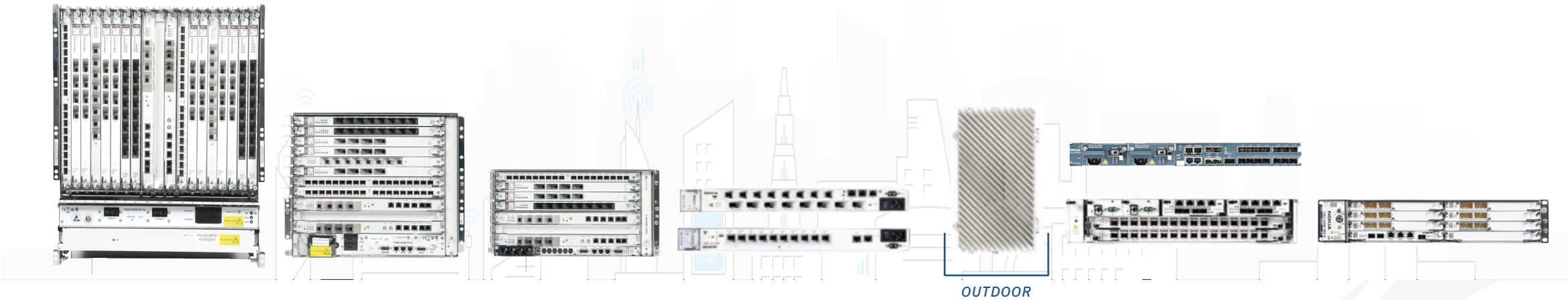


7705 SAR-Ax

Redes Fijas

Esta solución habilita las redes definidas por software permitiendo el desarrollo de redes neutras. Con la tarjeta Multi-PON, cada puerto puede soportar simultáneamente GPON, XGS-PON, GPON y XGS-PON, NG-PON2 (TWDM-PON) o 25GS-PON, lo que brinda a los operadores la flexibilidad de ofrecer servicios con la tecnología que mejor se adapte a sus necesidades.

Maximiza la flexibilidad para la virtualización y centralización de funciones de red. La gestión puede ser automatizada fácilmente gracias al uso de interfaces estandarizadas NETCONF/YANG, lo que simplifica la integración del sistema. Brinda la posibilidad del despliegue de redes POL.



ISAM | Lightspan
FX-16

ISAM | Lightspan
FX-8

ISAM | Lightspan
FX-4

ISAM
DF-8
DF-16

ISAM
SF-8

Lightspan
DF-16*
MF-2*

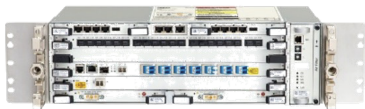
Lightspan
MX-6*

ALTA DENSIDAD

BAJA DENSIDAD

Redes Ópticas

Arquitectura innovadora y modular, ofrecida en plataformas compactas y de bajo consumo.
Soluciones para escalar desde el borde de la red y a través de enlaces de larga distancia y submarinos.
Soporta tasas de acceso de 2 Mbps a 200 Gbps y capacidad de conmutación de hasta 400 G.
Arquitectura completamente redundante con opciones de protección de cliente y línea.
Modelo NETCONF/YANG e interfaz de gestión RESTCONF.



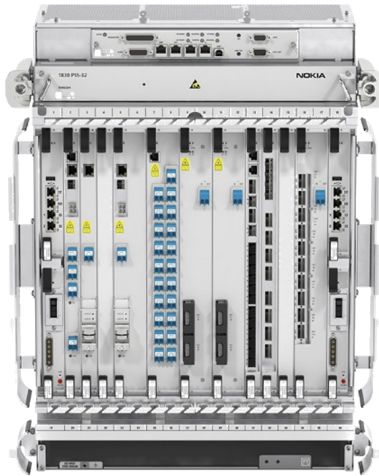
200G muxponder
1.6T per chassis

PSE
3c



200G uplink
1.6T per chassis

PSE
3c



600G muxponder
9.6T per chassis

PSE
3s PSE
3c



1T uplink
24T per chassis

PSE
3s PSE
3c

Redes Ópticas

Solución carrier-class para el transporte de multi-servicios de alta capacidad en varias arquitecturas de red, teniendo aplicaciones desde redes metro hasta backbones terrestres y submarinos, y bastante eficientes en soluciones para Interconexión de datacenter. Tecnologías DWDM OTN y otras.



Plataforma LightPad i6400G

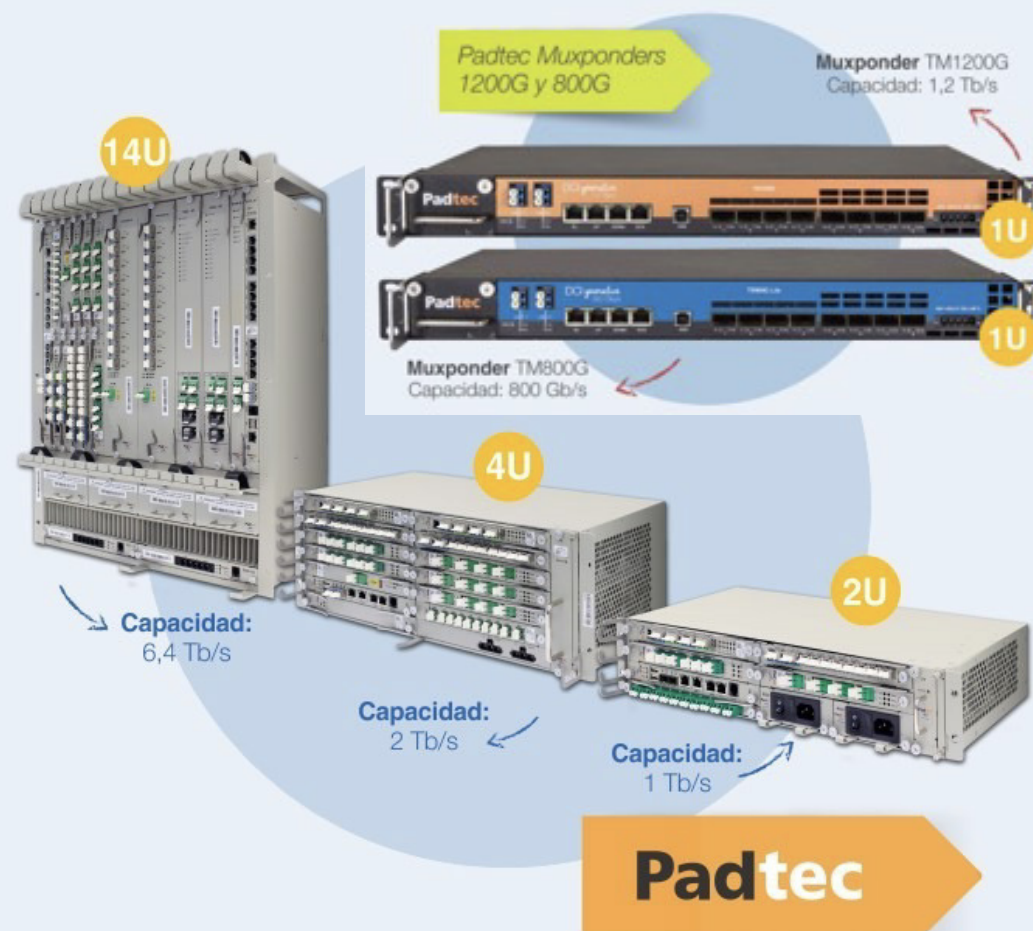
A través de la **Plataforma LightPad i6400G**, Padtec ofrece una solución carrier-class para el transporte multi-servicios de alta capacidad en varias arquitecturas de red.

Aplicaciones

- Backbones terrestres y submarinos
- Redes de metro y agregación
- Escenarios de extensión DCI y SAN

Tecnologías

- DWDM (*Dense Wavelength Division Multiplexing*)
- ROADM WSS (*Wavelength Selective Switch*)
- OTN (*Optical Transport Network*)
- ODU-XC (*ODU cross-connect*)
- OTN Switching

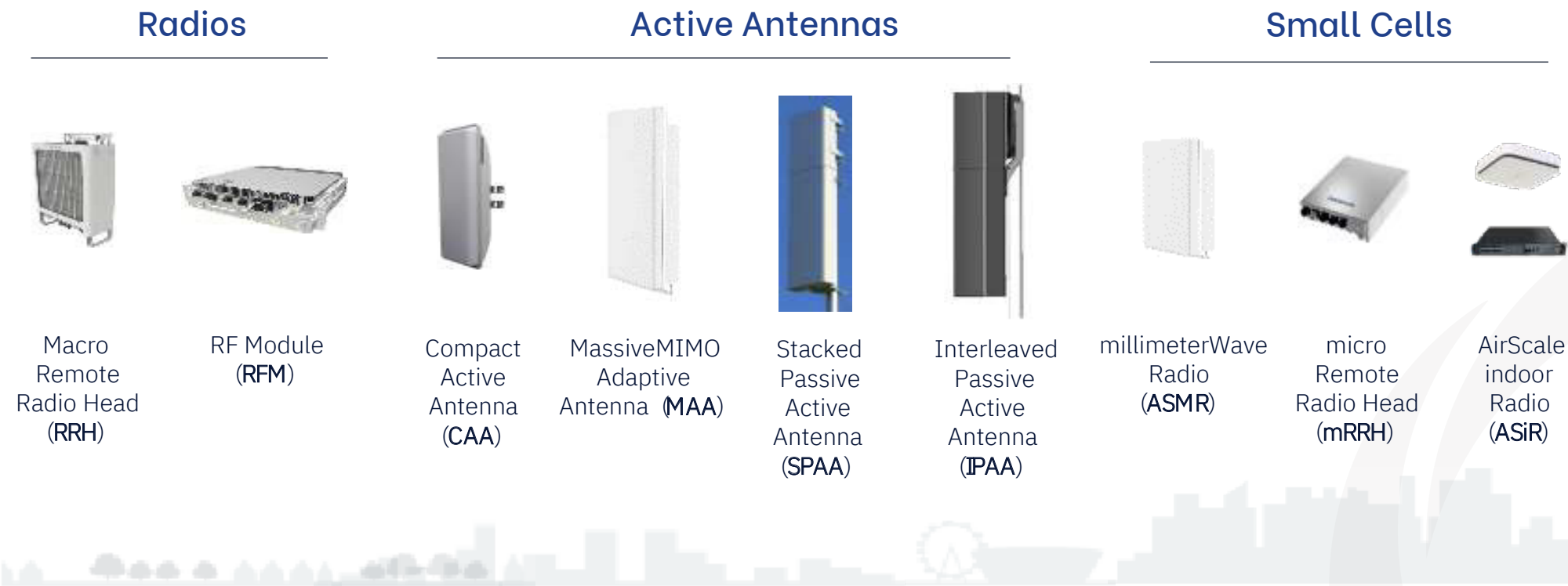


Redes móviles

La solución AirScale de Nokia permite una capacidad ilimitada, una red invisible y una innovación instantánea. Para cumplir con los requisitos de ultra baja latencia, conectividad masiva y capacidad extrema de 5G, las redes necesitan ser altamente versátiles.

AirScale es la primera solución comercial de punta a punta de 5G en la industria que permite a los operadores aprovechar al máximo las ventajas de 5G.

Nokia AirScale radio portfolio



Equipos terminales de clientes

NOKIA G-1425G-B



- ONT dual band 2,4GHz y 5GHz
- Los estándares soportados de Wi-Fi son 5 o 6 dependiendo del modelo
- 1 o 2 Puertos de telefonía (POTS)
- Desde 1 puerto GE hasta 4 puertos GE o más
- Tecnologías GPON, XGPON, XGSPON,
- Funcionalidades de NAT, Firewall
- Soportan DMZ, DDNS, L2TP, VPN
- Protocolos PPPoE, IPoE
- Tecnología MIMO (múltiples entradas múltiples salidas)
- Entrega eficiente de servicios de video mediante unicast y multicast
- Entrega flexible de video mediante Ethernet, wireless o Set-top-boxes
- Equipos con capacidad de routing y otros tipo bridge

NOKIA G-0425G-C







- Cuatro puertos Ethernet RJ-45 10/100/1000
- Hasta 2 puertos USB 2.0 (según variante)
- Tecnología inalámbrica IEEE 802.11 b/g/n: 2,4 GHz
- Tecnología inalámbrica IEEE 802.11ac: 5 GHz
- Traducción de direcciones de red (NAT) y cortafuegos
- Wi-Fi concurrente de doble banda: 2,4 GHz y 5 GHz
- Óptica compatible con indicación de intensidad de señal recibida (RSSI)
- Admite red privada virtual (VPN)
- Admite Layer 2 Tunneling Protocol (L2TP) e IPSec
- Reenvío de puertos y zona desmilitarizada (DMZ)
- Sistema dinámico de nombres de dominio (DDNS)

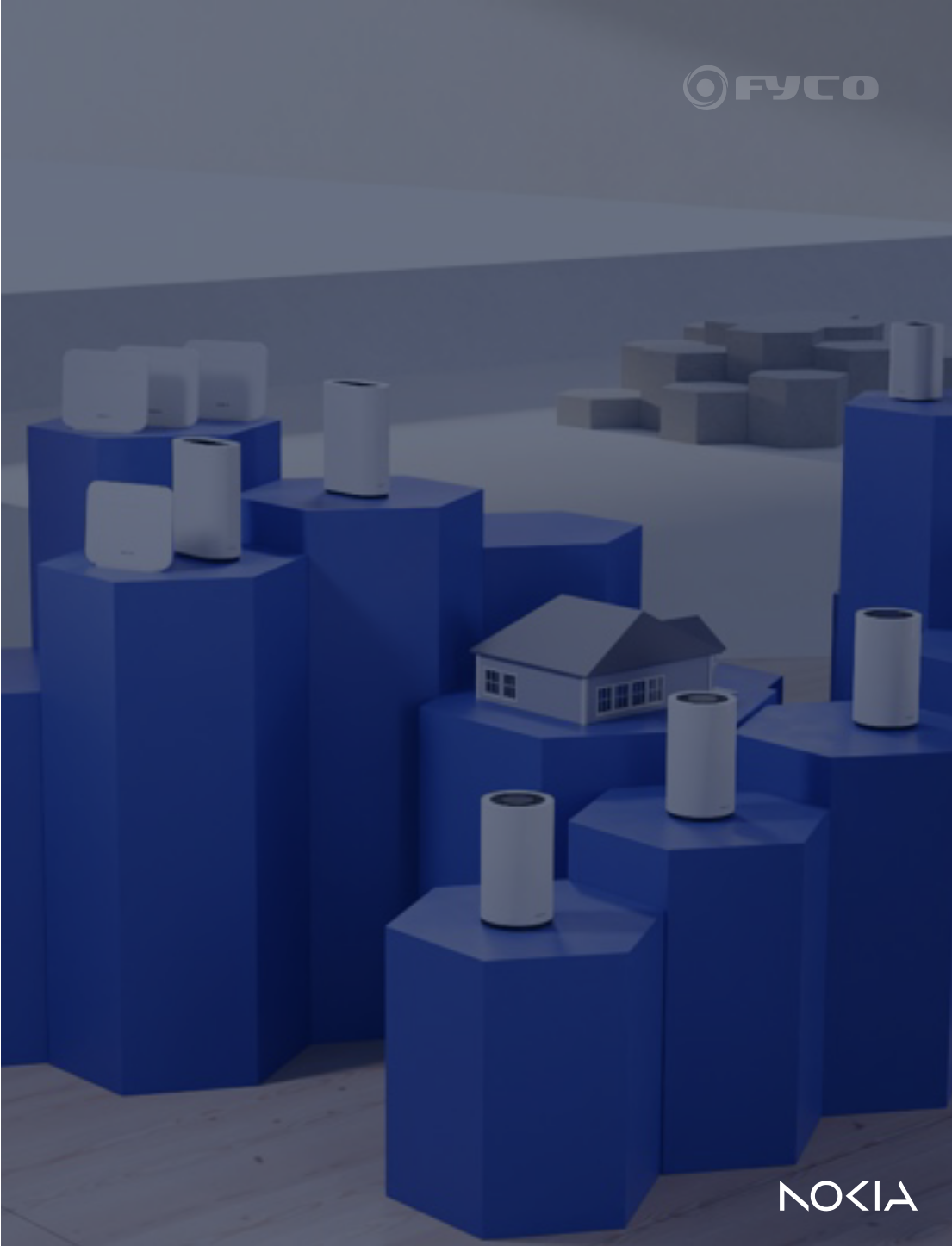
NOKIA G-0425G-C



- Cuatro puertos Ethernet RJ-45 10/100/1000
- Dos puertos POTS para servicios de voz de nivel operador
- Wi-Fi concurrente de doble banda: 2,4 GHz y 5 GHz
- IEEE 802.11 b/g/n/ax inalámbrico: 2,4 GHz
- IEEE 802.11ac/ax inalámbrico: 5 GHz
- Traducción de direcciones de red (NAT) y cortafuegos
- Función de interfuncionamiento de voz desde las líneas analógicas POTS a las capas de voz sobre IP (VoIP) y Ethernet capas
- Un puerto host USB 3.0
- La óptica admite la indicación de intensidad de señal recibida (RSSI)
- Admite red privada virtual (VPN), paso a través para Point-to-Point Tunneling, punto a punto (PPTP), Layer 2 Tunneling Protocol (L2TP) e IPSec
- Reenvío de puertos y zona desmilitarizada (DMZ) / sistema dinámico de nombres de dominio (DDNS)

Mesh-enabled Nokia WiFi Beacons

			
Beacon 1.1	Beacon 2	Beacon 6	Beacon G6
AC1200 (2+2)	AX1800 (2+2)	AX4200 (2+2+4)	AX6000 (4+4)
1x GE WAN			1x 2.5GE WAN
2x GE LAN	1x GE LAN	2x GE LAN	1x 2.5GE, 2x GE LAN
-		1x USB	



Solución para conectividad de fibra

Descubra en FYCO una línea para datacenters, con soluciones de cableado estructurado óptico, que incluyen pigtails, patchcords, cables troncales (trunk) y cables de interconexión de equipos y salas para comunicación en paralelo compatible con una variedad de conectores. De igual forma encontrará un conjunto de productos para alta conectividad y conmutación de rutas ópticas, compuesta por racks, subracks y módulos con una alta concentración de fibras para aplicaciones de un sistema de alta densidad con baja ocupación de espacio físico.

Gabinetes de alta densidad para fibra óptica



Aplicaciones

- MDA – Main Distribution Area
- EDA – Equipment Distribution Area
- ZDA – Zone Distribution Area

Características y ventajas

- Instalación completa pared a pared
- Manejo solo frontal
- Entradas de cables superior e inferior
- Largos de cables de conexión estándar
- Rápido crecimiento y fácil manejo
- Ahorro de espacio
- Crecimiento modular de acuerdo a la necesidad
- Operación, gestión y almacenamiento con costo reducido

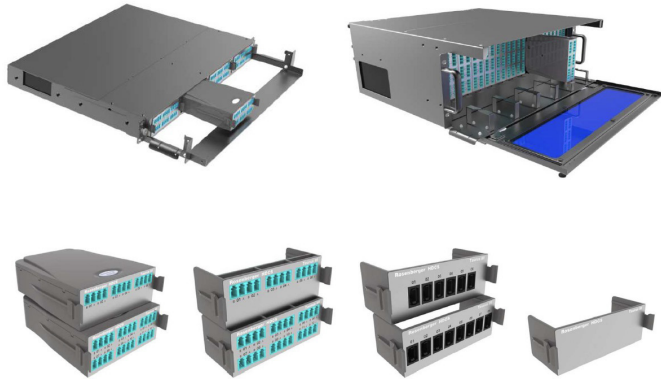
Dimensiones

- 300 mm x 2,2 m or 1,8 m (Profundidad x Altura)
- 900 mm, 600 mm o 300 mm (Ancho)

Capacidades

- FTH-300: 2400 FO
- FTH-620: 1152 FO
- FTH-900: 1920 FO
- FTH9 Plus: 2880 FO

Páneles modulares para conexión TAURUS



Aplicaciones

- MDA – Main Distribution Area
- EDA – Equipment Distribution Area
- ZDA – Zone Distribution Area

Dimensiones

- 1 RU – 320 mm Profundidad 19"
- 4 RU – 360 mm Profundidad 19"

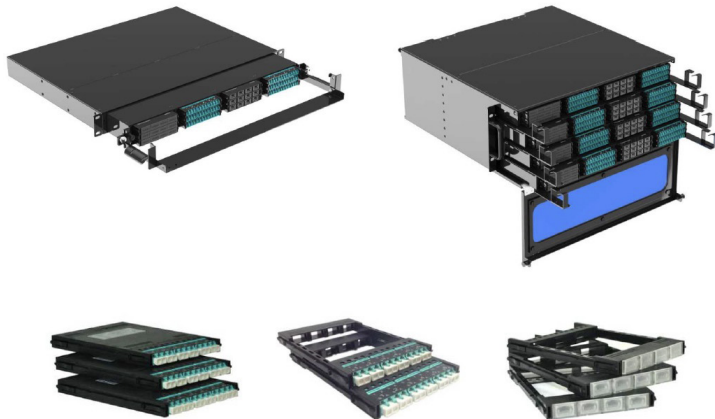
Características y ventajas

- Rápido crecimiento y fácil manejo
- Ahorro de espacio
- Crecimiento modular de acuerdo a la necesidad
- Operación, gestión y almacenamiento con costo reducido

Capacidades

- 1RU – 96FO LC PNL / 384 FO MTP PNL
- 4RU – 288 FO LC PNL / 1152FO MTP PNL

Páneles modulares alta densidad para conexión TAURUS



Aplicaciones

- MDA – Main Distribution Area
- EDA – Equipment Distribution Area
- ZDA – Zone Distribution Area

Dimensiones

- 1 RU – 340 mm Profundidad 19"
- 4 RU – 390 mm Profundidad 19"

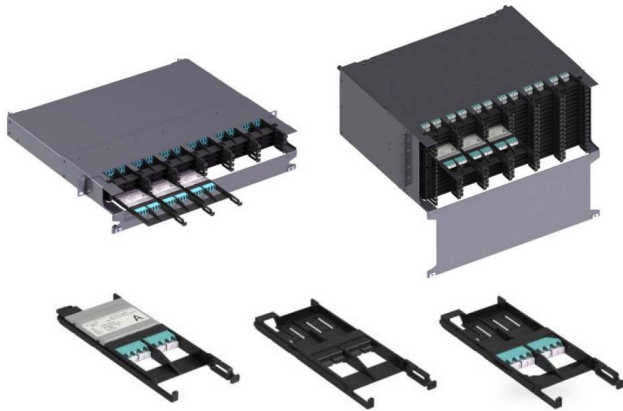
Características y ventajas

- Rápido crecimiento y fácil manejo
- Ahorro de espacio
- Crecimiento modular de acuerdo a la necesidad
- Operación, gestión y almacenamiento con costo reducido

Capacidades

- 1RU – 144FO LC PNL / 384 FO MTP PNL
- 4RU – 576 FO LC PNL / 2304FO MTP PNL

Páneles modulares ultra alta densidad para conexión TAURUS



Aplicaciones

- MDA – Main Distribution Area
- EDA – Equipment Distribution Area
- ZDA – Zone Distribution Area

Características y ventajas

- Rápido crecimiento y fácil manejo
- Ahorro de espacio
- Crecimiento modular de acuerdo a la necesidad
- Operación, gestión y almacenamiento con costo reducido

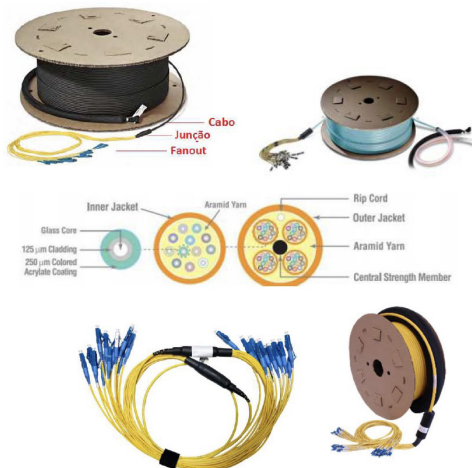
Dimensiones

- 1 RU – 386 mm Profundidad 19”
- 4 RU – 386 mm Profundidad 19”

Capacidades

- 1RU – 192FO LC PNL / 1152 FO MTP PNL
- 4RU – 768 FO LC PNL / 4608 FO MTP PNL

Cables troncales / alta densidad



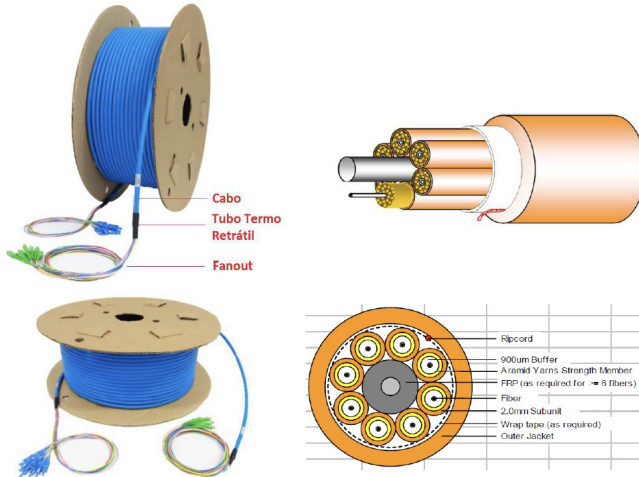
Características y ventajas

- Hasta 144 fibras
- Ensamblaje con conectores LC, SC, E2000, FC, ST o MTP/MPO
- SM (singlemode G652-D o G657 BLI fiber) Corning SMF-28®
- MM (multimode OM3 o OM4) Corning ClearCurve®
- Largos configurables acorde al proyecto
- Longitud FanOut hasta 2,5m
- Completamente secos con 10mm diámetro
- Antiroedor de 18 mm diámetro
- Protección IP65 Fanout con tubo de protección de 600N para tracción
- Chaqueta LSZH (indoor / outdoor)

Aplicaciones

- Backbone horizontal y vertical entre MDA, EDA y ZDA
- MDA – Main Distribution Area
- EDA – Equipment Distribution Area
- ZDA – Zone Distribution Area

Cables troncales / alta densidad



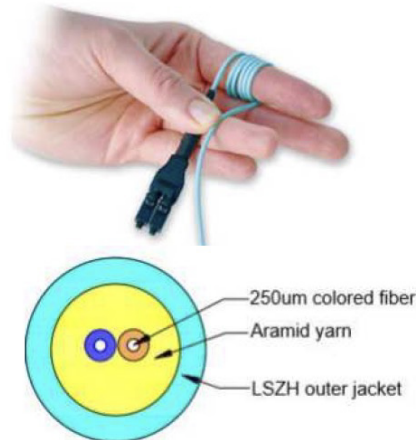
Características y ventajas

- Hasta 12 fibras
- Ensamblaje con conectores LC, SC, E2000, FC o ST (singlemode G652-D o G657 BLI fiber) Corning SMF-28®
- MM (multimode OM3 o OM4) Corning ClearCurve®
- Largos configurables acorde al proyecto
- Longitud FanOut hasta 2,5m
- Completamente secos con 13mm diámetro
- Antioedor de 18mm diámetro
- Protección IP65 Fanout con tubo de protección
- Chaqueta LSZH (indoor / outdoor)

Aplicaciones

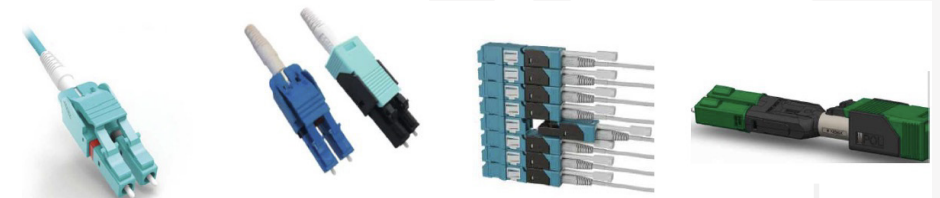
- Backbone horizontal y vertical entre MDA, EDA y ZDA.
- MDA – Main Distribution Area
- EDA – Equipment Distribution Area
- ZDA – Zone Distribution Area

Patchcords y pigtails



Características y ventajas

- Conector Simplex, Duplex o Unoboot LC, SC, E2000, FC or ST
- SM (singlemode G652-D o G657 BLI fiber) Corning SMF-28®
- MM (multimode OM3 o OM4) Corning ClearCurve®
- Largos configurables acorde al proyecto
- Diámetro externo de 1,6 mm, 2 mm o 3 mm
- Chaqueta LSZH



Solución para conectividad de cobre

FYCO tiene una solución integral para la industria del cableado que incluye productos de cobre para datacenter y salas de datos con productos como: cables y patchcords UTP Cat-6, conectores, plugs, módulos y Patch Panels en variedad de dimensiones y puertos.

Cables utp | patchcords | módulos | plugs de terminación



Patch panel | cajas de superficie | accesorios

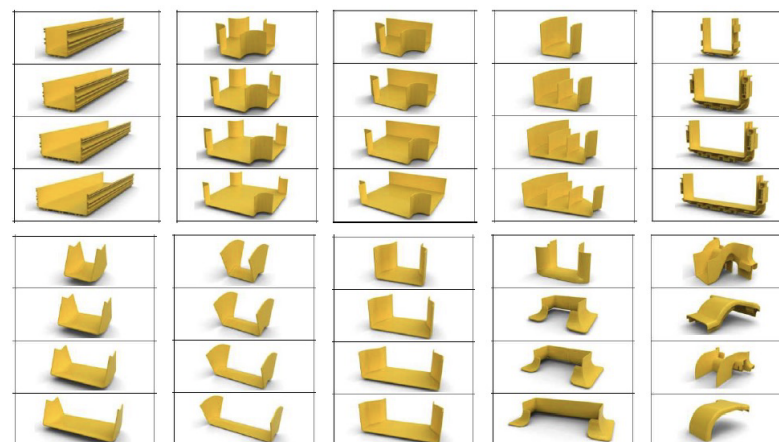
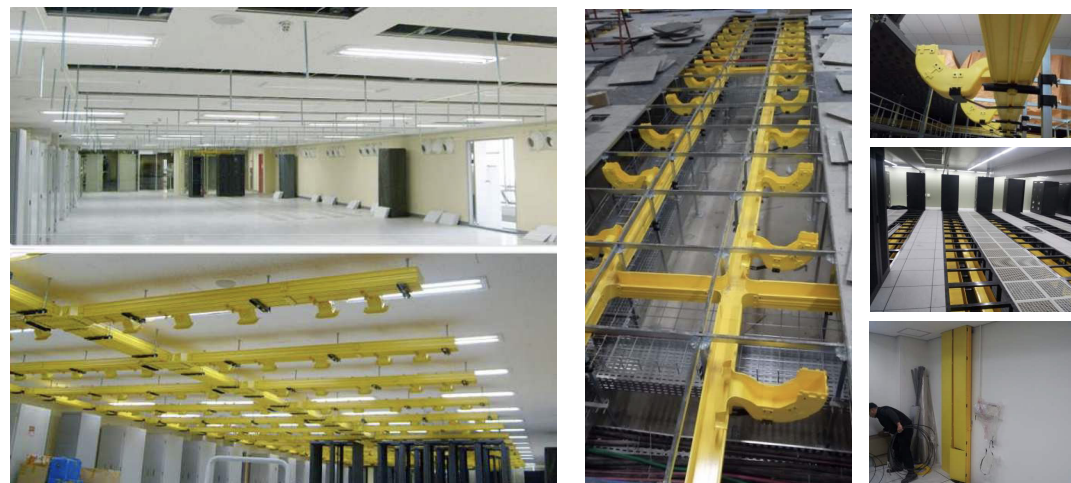


Solución para infraestructura

La infraestructura de un datacenter es el centro de procesamiento de datos que transmite, almacena y protege la información de su empresa y de sus clientes, por ello, la seguridad, el entorno y el conjunto de elementos que permita mantener el uso eficiente de espacios con orden y calidad garantizará la operación y vida útil de todos los elementos activos del sistema. El crecimiento exponencial de los despliegues de fibra para satisfacer la necesidad de conectividad de los usuarios en todo el mundo exige una mayor cantidad de infraestructura para centros de datos por lo que en FYCO, estamos listos para ayudarle en esta solución.

Características y ventajas

- Ductos principales 100 mm, 160 mm, 220 mm y 300 mm
- Altura 100 mm
- Para aplicaciones aéreas y de piso
- Posiciones ajustables
- Sistema Plug & Play
- LSZH
- Certificación UL





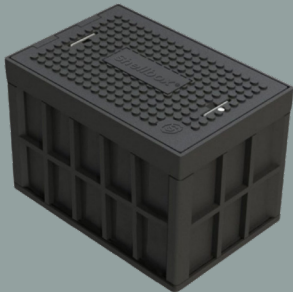
KEMPII

25" X 21" X 22"



OLIVA

30" X 17" X 24"



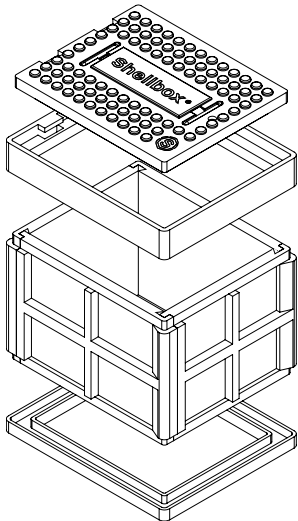
Cámara o registros prefabricados

Los desarrollos de infraestructura urbana moderna proponen nuevos desafíos en el diseño de soluciones en materiales renovables y alternos. Por ello, FYCO presenta su gama de productos para instalaciones subterráneas, cámaras o registros, ductos, subductos, accesorios para conexiones y herramientas que puedan cubrir las necesidades de los proyectos de telecomunicaciones.

INFORMATION

RATING	TIER 15
WEIGHT	92 lbs
EXT LWH	25" X 21" X 22"
INT LWH	21" X 17" X 18"

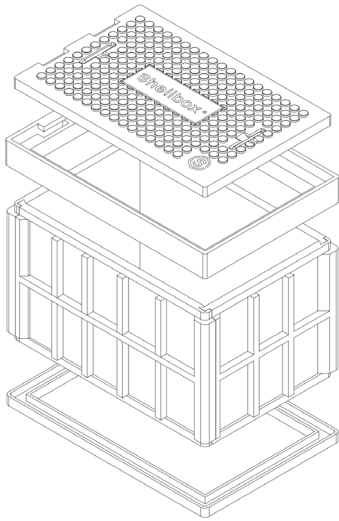
READY TO ASSEMBLE



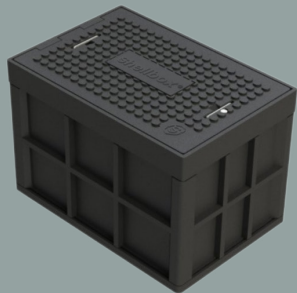
INFORMATION

RATING	TIER 15
WEIGHT	132 lbs
EXT LWH	30" X 17" X 24"
INT LWH	26" X 13" X 20"

READY TO ASSEMBLE



Shellbox®
MYDAS
37" X 25" X 24"



Shellbox®
CARETT
48" X 48" X 31"



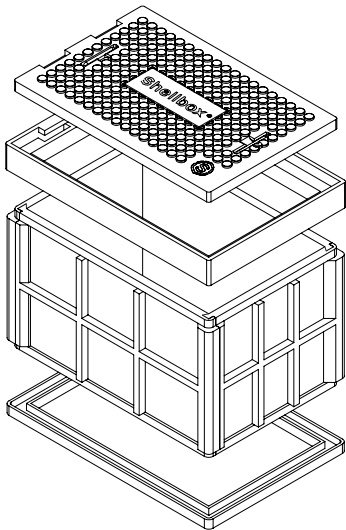
Shellbox®
CORI
48" X 48" X 52"



INFORMATION

RATING	TIER 15
WEIGHT	171 lbs
EXT LWH	37" X 25" X 24"
INT LWH	33" X 21" X 20"

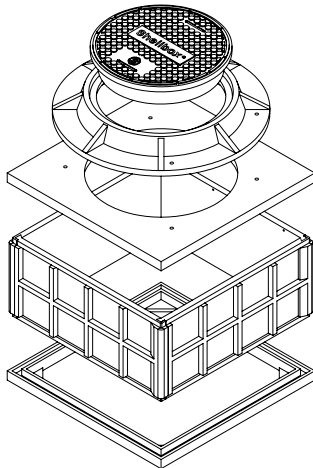
READY TO ASSEMBLE



INFORMATION

RATING	TIER 22
WEIGHT	431 lbs
EXT LWH	48" X 48" X 31"
INT LWH	44" X 44" X 37"

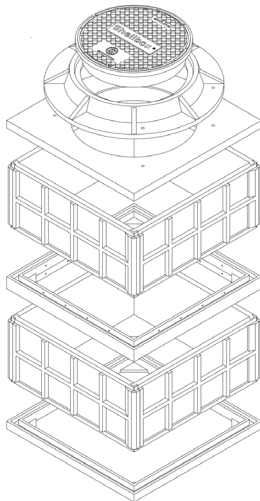
READY TO ASSEMBLE



INFORMATION

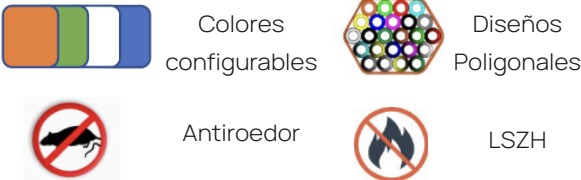
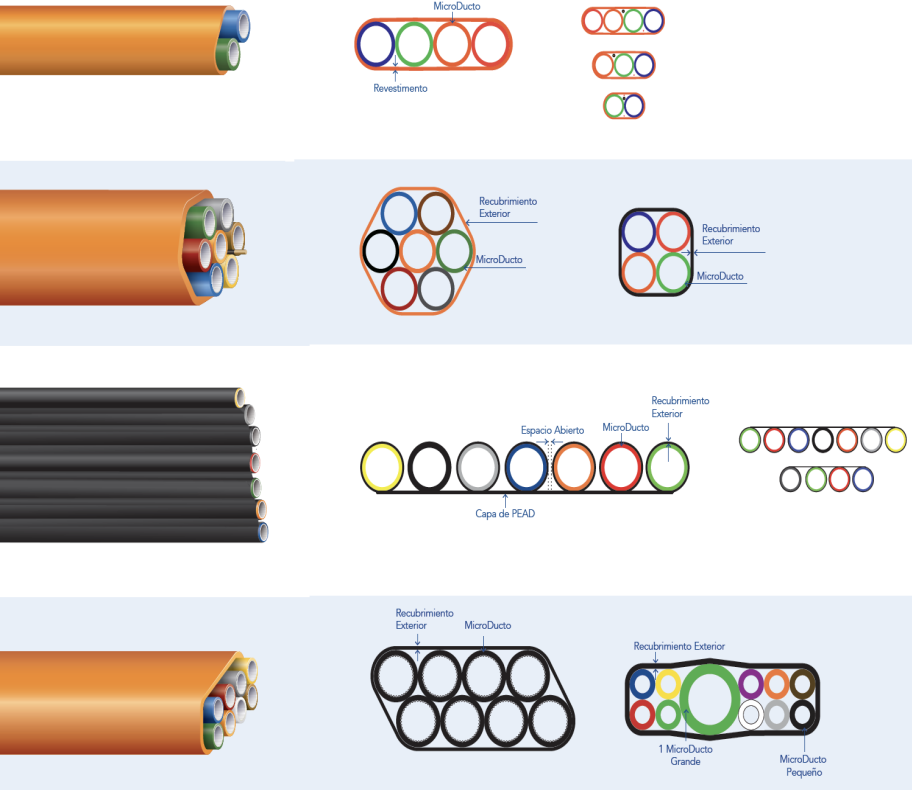
RATING	TIER 22
WEIGHT	638 lbs
EXT LWH	48" X 48" X 52"
INT LWH	44" X 44" X 48"

READY TO ASSEMBLE



Ductos | Microductos | Accesorios

En alianza con fabricantes especialistas en materiales, productos y accesorios para infraestructura canalizada, FYCO puede ofrecer:



A collection of 30 Jonard Tools, including various pliers, wire cutters, screwdrivers, and other hand tools, displayed in four rows. The tools are primarily blue and yellow, with some black and red accents. The Jonard Tools logo is visible on the carrying case and some tools.

Nos enorgullece fabricar herramientas y productos con materiales de primera calidad para garantizar que los técnicos de un amplio espectro de campos e industrias dispongan de las herramientas más fiables y duraderas en cualquier lugar de trabajo. Nuestra dedicación a la calidad de las herramientas que ofrecemos es la razón por la que respaldamos la mayoría de nuestras herramientas con nuestra póliza Made for Life®, Guaranteed for Life.

Equipos de medición

EX1 - Solución de prueba y monitoreo

Solución de prueba de plataforma abierta y escalable para validar la velocidad de ancho de banda y supervisar el rendimiento de la red.

OX1 - OFM

Comprobador de fibra óptica que realiza la verificación de enlaces y el seguimiento automatizado de fallos en cuestión de segundos. Permite a los técnicos de primera línea explorar más y hacer más.

PX1 - OPM

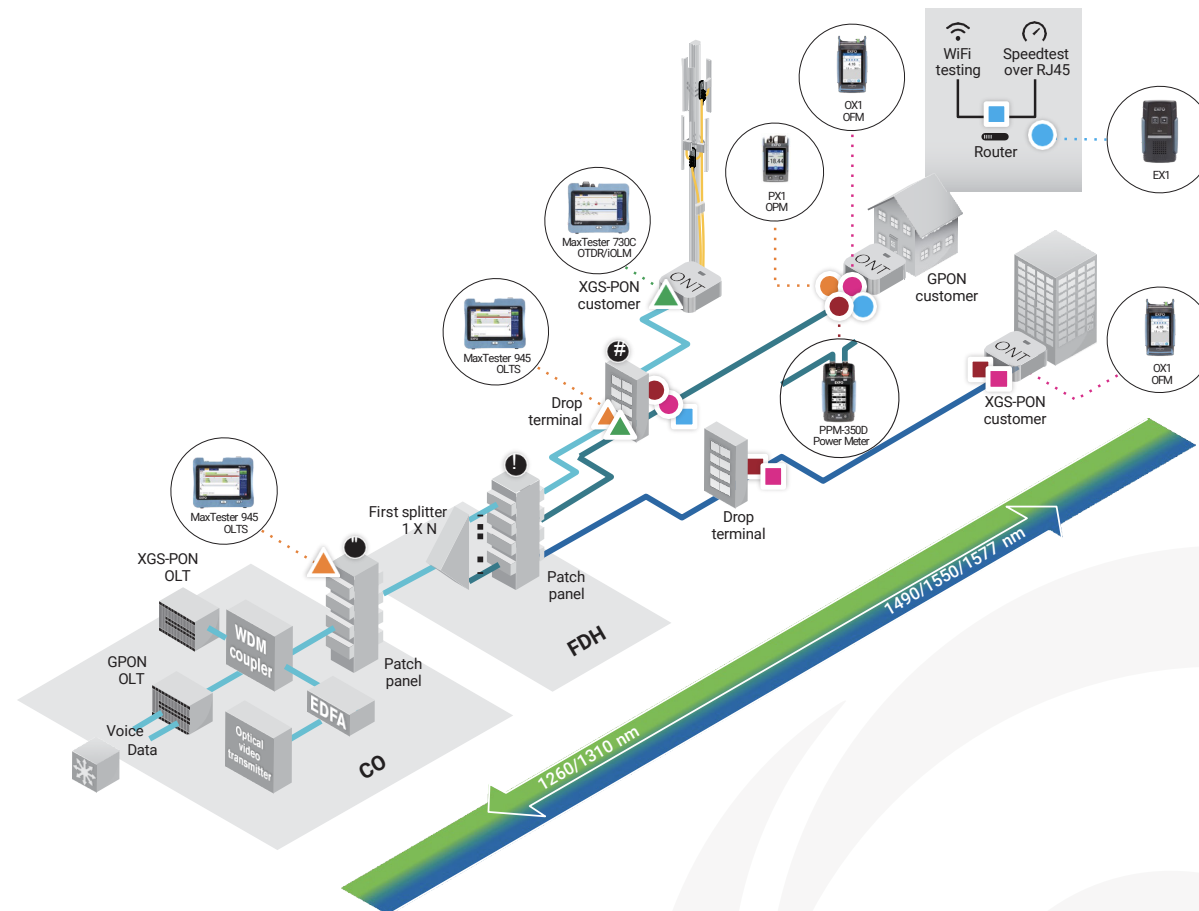
Medidor de potencia con conectividad Bluetooth, una amplia pantalla táctil y las mejores prestaciones ópticas de su clase.

MaxTester 945 - OLTS

Primer equipo de prueba de pérdidas ópticas (OLTS) multifunción inspirado en una tableta que proporciona mediciones de pérdida de inserción, pérdida óptica de retorno y longitud de fibra en dos longitudes de onda en cinco segundos, mediante el análisis bidireccional Fastest™ totalmente automatizado.

MaxTester 730C - OTDR/iOLM

OTDR dedicado de nivel básico con todas las funciones y un diseño inspirado en las tabletas, adecuado para metro y optimizado para realizar pruebas a través de divisores ópticos, para una caracterización y solución de problemas FTTH de extremo a extremo sin problemas.



¡Facilitamos la conexión *en América Latina!*

www.fycotelecom.com

